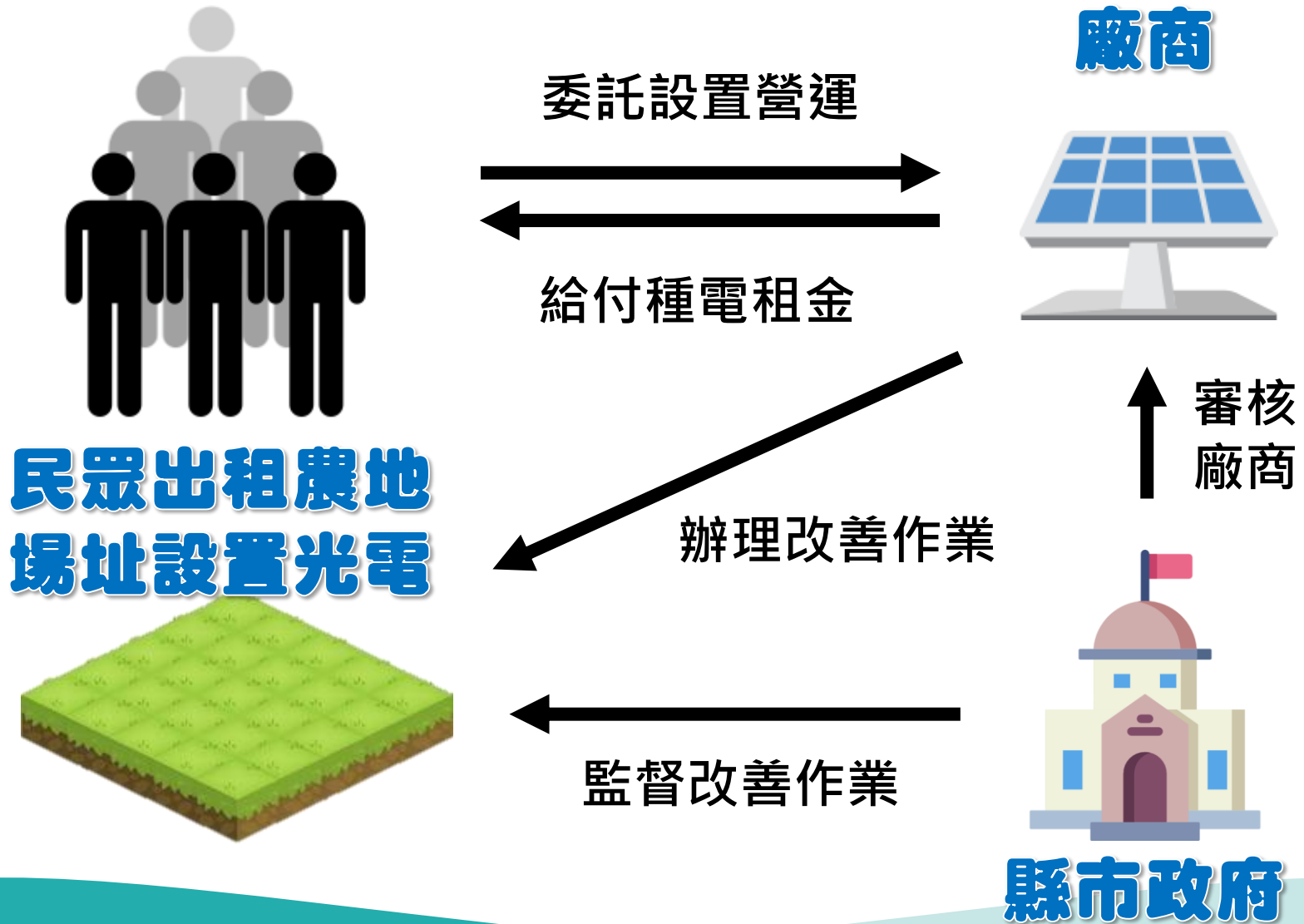
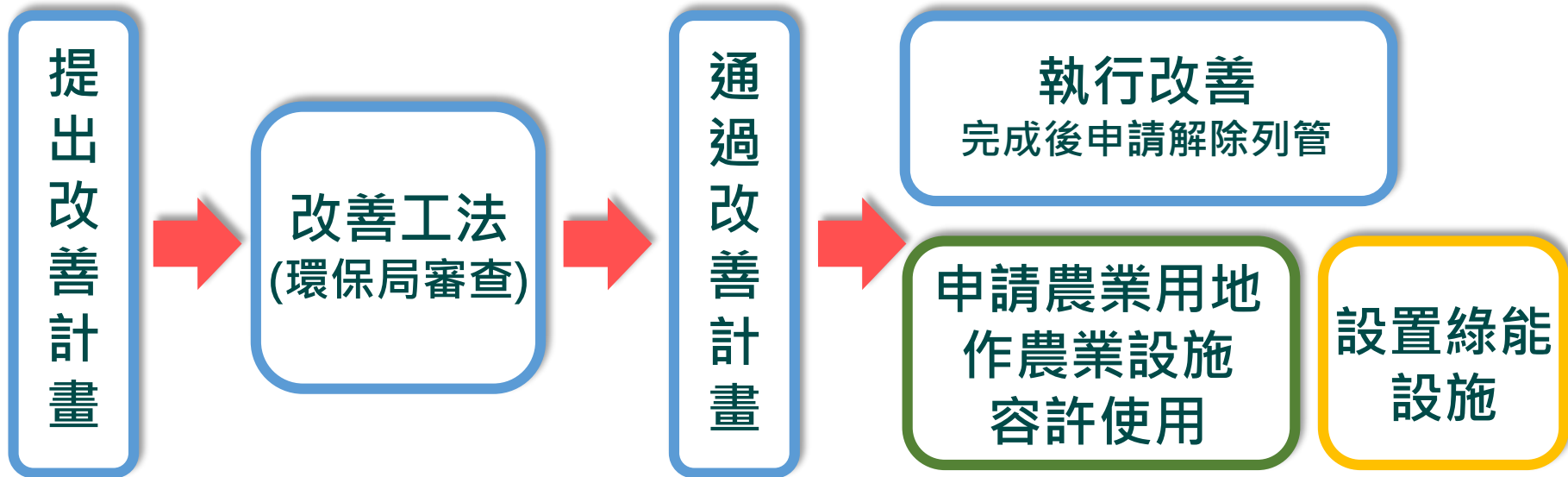


農地污染改善與太陽光電設施 併行示範場址執行程序說明

示範場址各方權責



併行審查作業原則



污染改善期間
申請種電

縮短時間

完成污染改善
開始種電

保障安全

太陽光電設置流程

政府
公佈場址

廠商洽詢地主

民眾同意設置

向環保局提出
改善計畫

**污染改善
期間**

向農委會申請容許使用
向台電申請併聯
向能源局申請備案

廠商系統
安裝

向能源局申
請設備登記

開始售電

示範場址辦理規劃 (預估)

• 取得地主同意

• 申請容許與種電

• 併聯發電



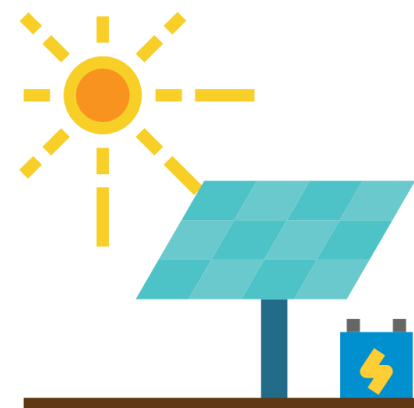
• 向環保局申請

• 提出控制計畫

• 控制計畫審查
與核定

• 污染改善
驗證

• 完成污染
改善



常用污染改善工法

耕犁法 (低污染)



排客土法 (高污染)

- 將受污染土壤與未受污染土壤均勻混合，稀釋污染濃度
- 整治經費相較排客土法低

可
搭
配
使
用

- 高污染土壤清運至處理機構，回填未受污染土壤
- 需提送污染土壤離場處置計畫書

土壤及地下水污染改善業者資訊

行政院環境保護署
土壤及地下水污染整治基金管理會

優質土水，源自你我

土壤及地下水污染整治網

環保單位 兒童專區

網站導覽 本會簡介 會務介紹 法令規章 土地品質查詢 預防整治行為 下載專區 影音專區 Eng

影音及活動成果

最新消息 環保新聞 土水問答 網站連結

- 2018-08-31 108年土水研究模場補助專案 即日起公開徵求
- 2018-04-12 環保署自即日起至108年4月間，執行環境管理及污染預防盤查，請配合環境場址查證作業
- 2018-11-14 【地下污染物蒸氣入侵調查與防治國際講習會】即日起開放網路報名
- 2018-07-13 【開放報名】地下水污染來源高解析場址調查技術試驗成果說明會
- 2018-05-16 土壤及地下水國內新穎技術研發成果發表暨綠色調查技術實作訓練課程報名囉

更多新聞

土地污染查詢 資料申報 申請 (講習/補助計畫)

土地品質地圖

公告	解除
控制場址 3263	4470
整治場址 102	14
地下水 限制地區 40	7
本月新增 控制場址數	0

便民服務

- 污染改善與太陽光電併行
- 文獻查詢
- 下載專區
- 健康風險評估模擬系統
- 列管場址查詢
- 污染場址判定流程
- 綠色永續型整治查尋網
- 工業區燈號預警管理系統

更多服務



<https://sgw.epa.gov.tw/public>

注意事項

容許使用 經營計畫

- 須提出經營計畫，以設置隔離綠帶與種植非食用作物為主

配合周邊 農地需求

- 種電後周邊如有待進行污染改善之農地，其施工動線以及後續的耕種水源與農機進出，敬請開發單位配合

簡報結束
敬請指教

